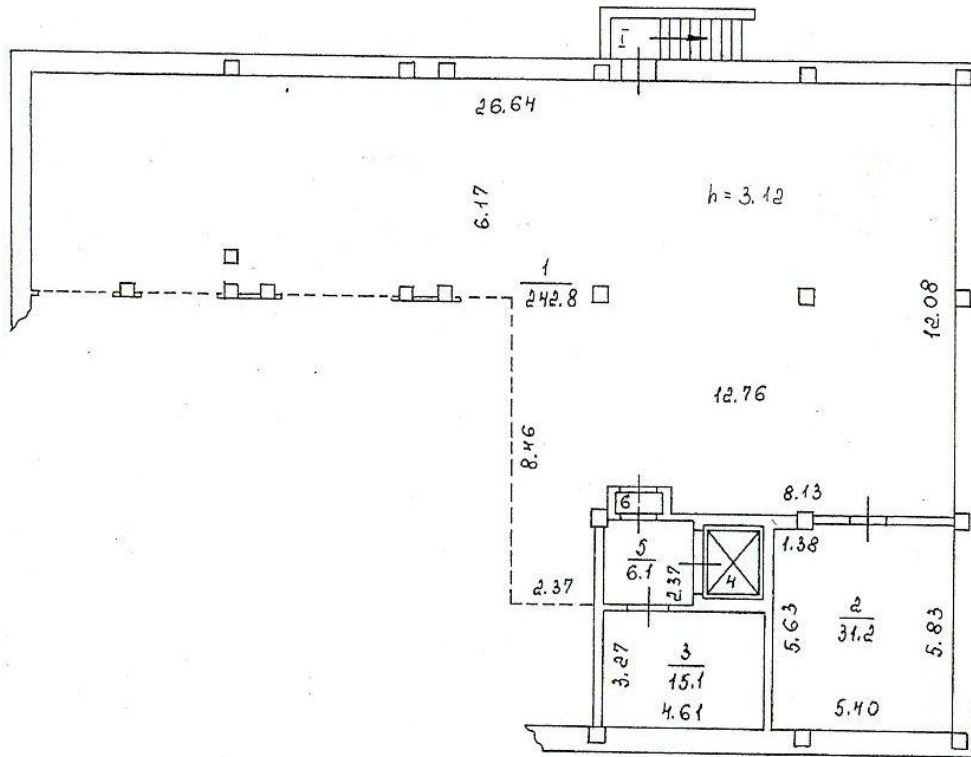


ПОДВАЛ

ПОЭТАЖНЫЙ ПЛАН

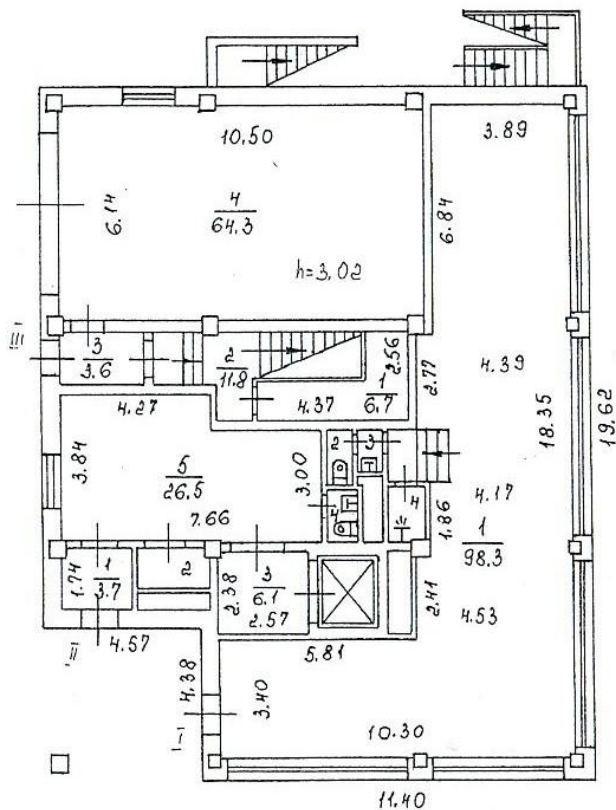
по адресу: Ул. Вязовая
наименование ул. (просп., бульв. и т.д.)
домовл. (вл.) _____ дом 12
нужное подчеркнуть
корпус 1 строение (сооружение) _____
нужное подчеркнуть
на часть _____ этажа помещ. (квартира) _____
квартал № _____ СВ АО г. Москвы



Масштаб 1:200

3 Северо-Восточное
территориальное бюро
технической инвентаризации
города Москвы

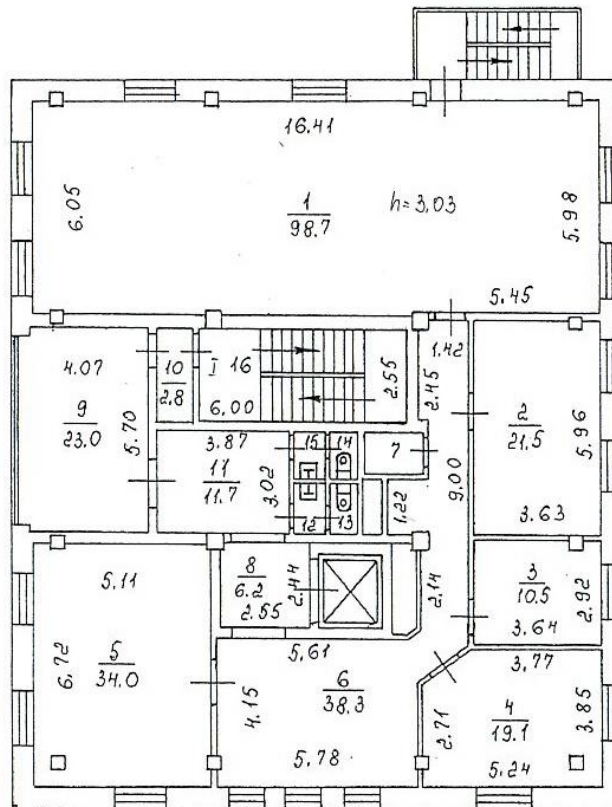
1 й ЭТАЖ



Масштаб 1:200

3 Северо-Восточное
территориальное бюро
технической инвентаризации
города Москвы

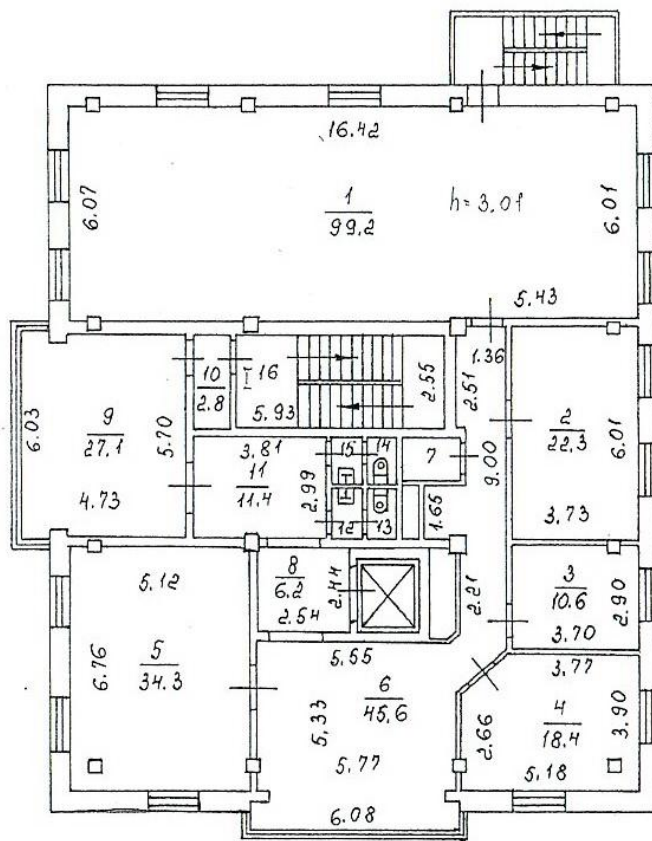
2 й ЭТАЖ



3 Северо-Восточное
 территориальное бюро
 технической инвентаризации
 города Москвы

Масштаб 1:200

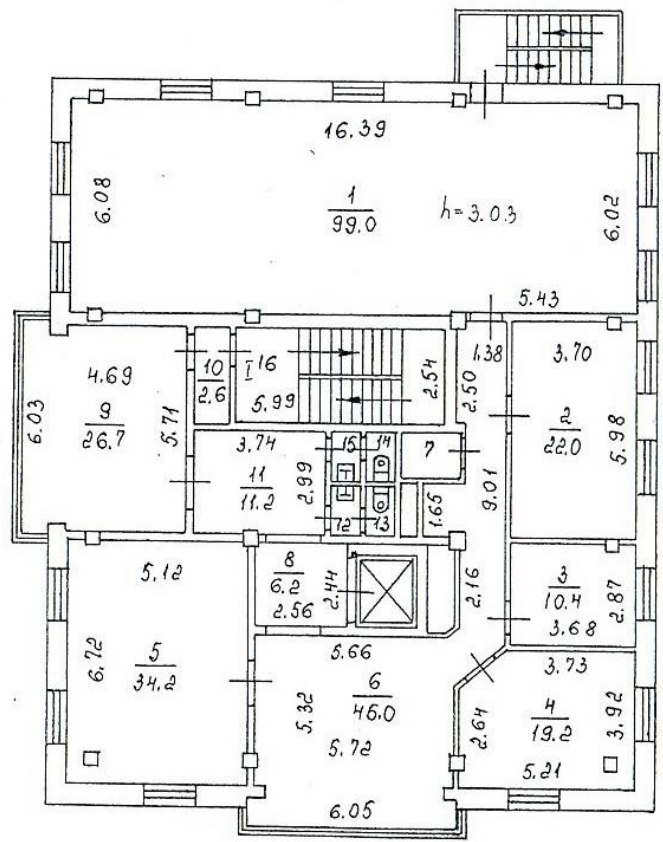
3 й ЭТАЖ



3 Северо-Восточное
территориальное бюро
технической инвентаризации
города Москвы

Масштаб 1:200

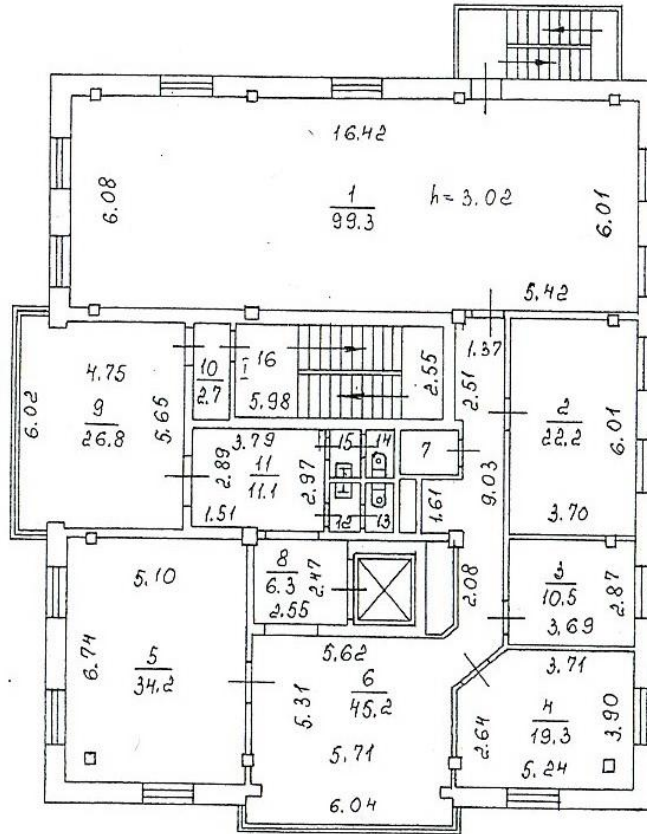
4 Й ЭТАЖ



Северо-Восточное
территориальное бюро
технической инвентаризации
города Москвы

Масштаб 1:200

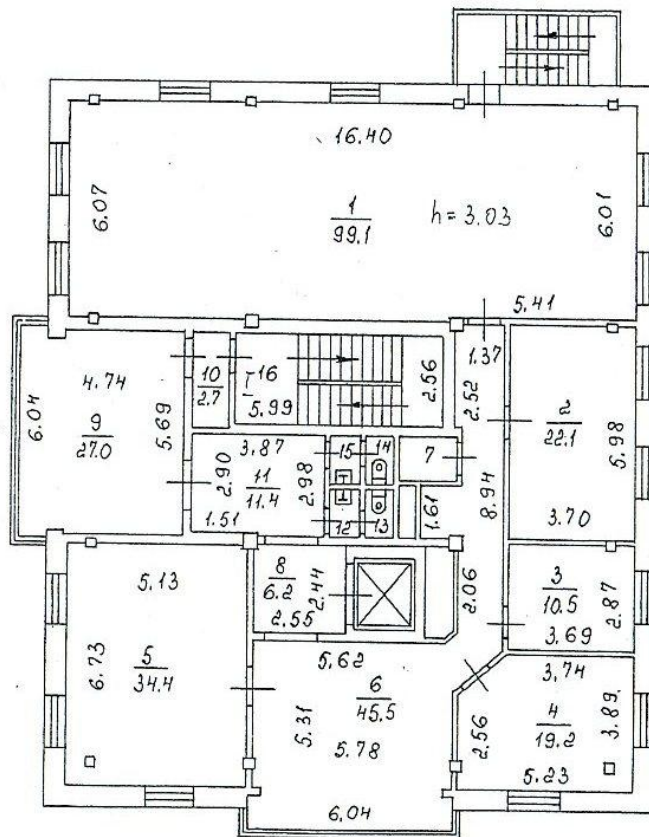
5 й ЭТАЖ



Масштаб 1:200

Северо-Восточное
территориальное бюро
технической инвентаризации
города Москвы

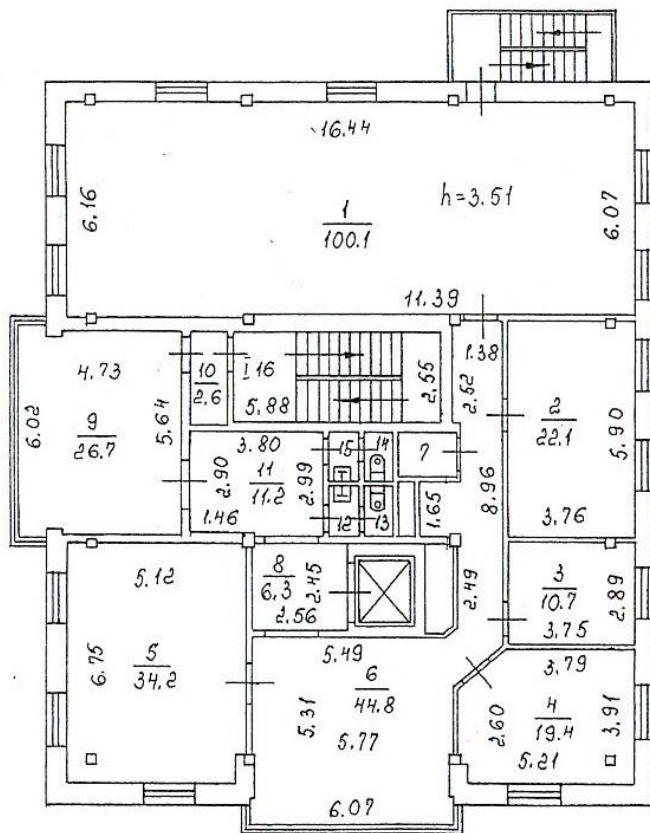
6й ЭТАЖ



Северо-Восточное
территориальное бюро
технической инвентаризации
города Москвы

Масштаб 1:200

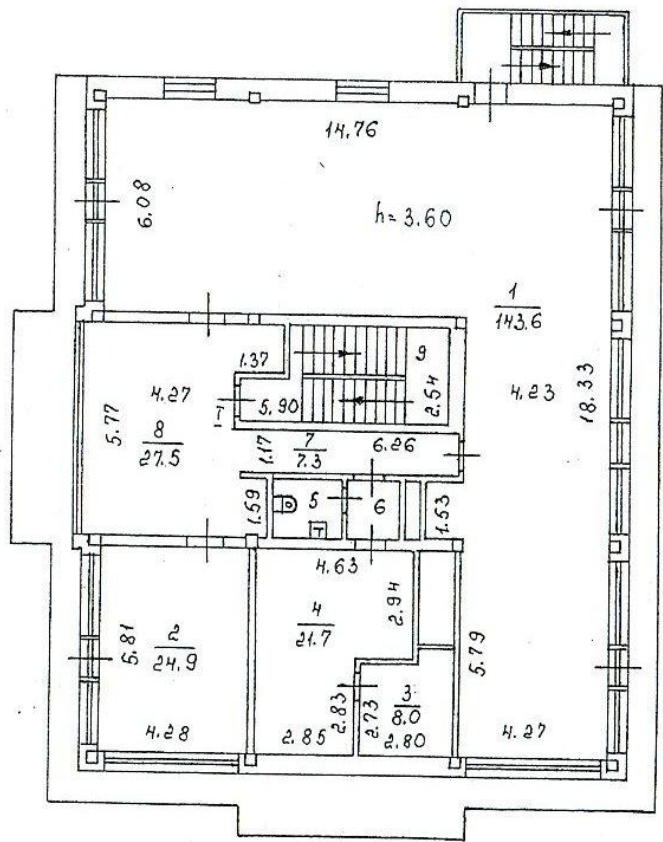
7 И ЭТАЖ



Северо-Восточное
территориальное бюро
технической инвентаризации
города Москвы

Масштаб 1:200

8 й ЭТАЖ



3 Северо-Восточное
территориальное бюро
технической инвентаризации
города Москвы

Позтажный план составлен по состоянию на
« 31 » 01 200 7 г.
П/план снял Руководитель группы по инвентаризации
строений и сооружений
Проверил С.В. Тихонова
« 03 » 06 200 0 г.

Масштаб 1:200